

副本

# 臺灣集中保管結算所股份有限公司 函

機關地址：台北市復興北路 363 號 11 樓  
電話：(02) 2719-5805

100

台北市羅斯福路 2 段 100 號 15 樓

受文者：財團法人中華民國證券櫃檯買賣中心

發文日期：中華民國 95 年 11 月 14 日  
發文字號：保結業字第 0950074507 號  
速別：速件  
密等及解密條件或保密期限：  
附件：

主旨：為配合銀行辦理台股股權結構型商品實物履約交割需要，  
本公司提供相關帳簿劃撥作業如說明，請查照。

說明：

- 一、為配合銀行辦理台股股權結構型商品實物履約交割作業之開放，本公司已規劃實物履約交割標的證券帳簿劃撥作業，並增訂業務操作辦法第 71 條之 10，於本(95)年 11 月 1 日以保結業字第 0950068037 號公告各參加人週知。
- 二、有關銀行辦理台股股權結構型商品業務，其避險專戶之開立，得依下列方式擇一辦理：
  - (一)與本公司簽約開設集中保管帳戶成為參加人，並於其保管劃撥帳戶下開設「結構型商品避險專戶」，戶別 30。
  - (二)至證券經紀商保管劃撥帳戶下開設「結構型商品避險專戶」，戶別 02。
  - (三)兼營股票自行買賣業務者，得以其證券自營保管劃撥帳戶下開設「結構型商品避險專戶」，戶別 01。
- 三、銀行台股股權結構型商品實物履約作業程序說明如下：
  - (一)實物交割履約資料申報作業  
銀行發行之結構型商品到期或提前解約時，其履約給付方式採實物辦理者，應於到期日或提前解約日透過

櫃檯買賣中心「衍生性商品資訊申報系統」申報實物交割資料。

(二)實物交割履約資料通知作業

櫃檯買賣中心於接獲銀行申報之實物交割資料後，於到期日或提前解約日次一營業日將交割資料併入現行議價買賣斷交易資料傳送本公司。

(三)實物交割履約轉帳通知

1、銀行為本公司參加人者

銀行於到期日或提前解約日次二營業日，填具「證券議價買賣劃撥轉帳憑單一代傳票」，蓋妥留存於本之原留印鑑後，透過本公司連線電腦操作「櫃檯證券議價買賣/資產交換/實物履約撥轉」交易（代號235/235S），通知本公司有關銀行結構型商品實物履約交割轉帳資料。

2、銀行為證券商之客戶者

(1)銀行於到期日或提前解約日次二營業日，持證券存摺並填具「證券議價買賣劃撥轉帳憑單一代傳票」，蓋妥留存於參加人之原留印鑑後，向往來證券商申請實物履約標的轉帳。

(2)證券商檢核銀行原留存印鑑無誤及其帳戶餘額足夠後，透過本公司連線電腦操作「櫃檯證券議價買賣/資產交換/實物履約撥轉」交易（代號235/235S），通知本公司有關銀行結構型商品實物履約交割轉帳資料。

(四)實物交割履約資料檢核及轉帳

本公司接獲前項轉帳通知後，檢核與櫃檯買賣中心通知之實物交割內容無誤後，由銀行履約避險專戶撥入結構型商品持有人集中保管帳戶。

(五)實物交割履約資料查詢

銀行或證券商得透過本公司連線電腦操作「議價買進交易/資產交換/實物履約撥入明細資料查詢」交易或「議價賣出交易/資產交換/實物履約撥出明細資料查詢」交易(代號 237),查詢實物履約撥入及撥出明細資料。

四、為因應前揭作業,本公司調整相關電腦連線交易如下:

(一)原「櫃檯證券議價買賣撥轉」交易(代號 235)、「櫃檯證券議價買賣撥轉媒體傳送」交易(代號 235S)、「債券議價買進交易明細資料查詢」交易(代號 236)及「債券議價賣出交易明細資料查詢」交易(代號 237)名稱修正。

(二)「櫃檯證券議價買賣撥轉媒體傳送」交易(代號 235S)(修正後為「櫃檯證券議價買賣/資產交換/實物履約撥轉」交易),增加賣方帳號輸入欄位。

五、現行「證券議價買賣劃撥轉帳憑單一代傳票」仍繼續使用,不須另行購置。另前揭相關交易畫面及檔案格式可至本公司網站查詢及下載,網址 <http://www.tdcc.com.tw>(公告事項/函文公告/函文類別/集中保管相關作業變更/簡化說明/附件)。如有未盡事宜,請洽本公司業務部(02)27195805,分機 463、757

正本:各參加人

副本:行政院金融監督管理委員會證券期貨局、財團法人中華民國證券櫃檯買賣中心、中華民國證券商業同業公會、本公司各部室

總經理

朱吉春

80. 項目：櫃檯證券議價買賣/資產交換/實物履約撥轉——(235)

說明：(1)提供櫃檯證券議價買賣/資產交換/實物履約帳務撥轉。

(2)本項交易不得以斷線方式處理。

操作順序：

(1)按交易代號——‘235’

(2)顯示幕顯示以下畫面

參加人登錄工作站 SMART 系統 200610303102版

TDCC 235 - 櫃檯證券議價買賣/資產交換/實物履約撥轉

交易代號

交易清單 我的最愛

- 235 櫃檯證券議價買賣
- 453 櫃檯買賣款項委託買賣
- 470 櫃檯買賣成交明細查詢
- 471 櫃檯買賣成交明細查詢
- 6.4 櫃檯買賣債券類
- 236 櫃檯買賣進交易/資產交換
- 237 櫃檯買賣出交易/資產交換
- 238 櫃檯買賣進未賣回資料
- 239 櫃檯買賣出未賣回資料
- 385 款項劃撥結算更正通知
- 386 櫃檯買賣成交明細查詢
- 384 櫃檯買賣債券不足查
- 387 櫃檯買賣款項劃撥
- 388 櫃檯買賣給付結算傳
- 6.5-與櫃中局類
- 6.6-證券留置類
- 媒體傳送作業
- 媒體接收作業
- 媒體(複)媒體作業
- 帳帳更正帳目建的中報處理
- 選擇權履約作業
- 債券相關作業
- A01 債券發行資料維護
- A02 債券限制流通號碼維護
- A03 債券發行資料查詢
- A04 債券限制流通號碼查詢
- A05 債券控管資料維護
- A06 債券控管資料查詢

1. 賣方帳號

2. 買方帳號

3. 證券代號

4. 交易數額

5. 單據編號

6. 原交易日期

7. 交易類別

8. 主管密碼

0. 買賣斷、資產交換、結構型商品實物履約及球約型權證實物履約

註：原交易日期欄位 -- 於賣透時輸入

[Esc] 回前頁 [F3] 主畫面 [F10] 重輸 [Enter] 執行

作業訊息：請刷存摺或輸入帳號

時間 95/11/3 16:526

訊息公告

開始

參照人

95/02/20

下午 04:05

(3)依下列方法操作

序 號	作 業 指 示	操 作 方 式 說 明	長 度
1	【賣方帳號】	刷存摺磁條(無摺戶鍵入帳號)	7或11位
2	【買方帳號】	鍵入買方帳號	7或11位
3	【證券代號】	鍵入證券代號	6位
4	【數 額】	鍵入數額	13位內
5	【單據編號】	鍵入委託書編號	6位
*6	【原交易日期】	鍵入原交易日期	6位
7	【交易類別】	鍵入交易類別'0'、'2'及'5'	1位
8	【主管密碼】	輸入主管密碼(刷卡)	
	請插入存摺	無摺時無此指示	
	請插入單證	使用—證券議價買賣劃撥轉帳憑單-代傳票	

項目：櫃檯證券議價買賣/資產交換/實物履約撥轉媒體傳送(235S)

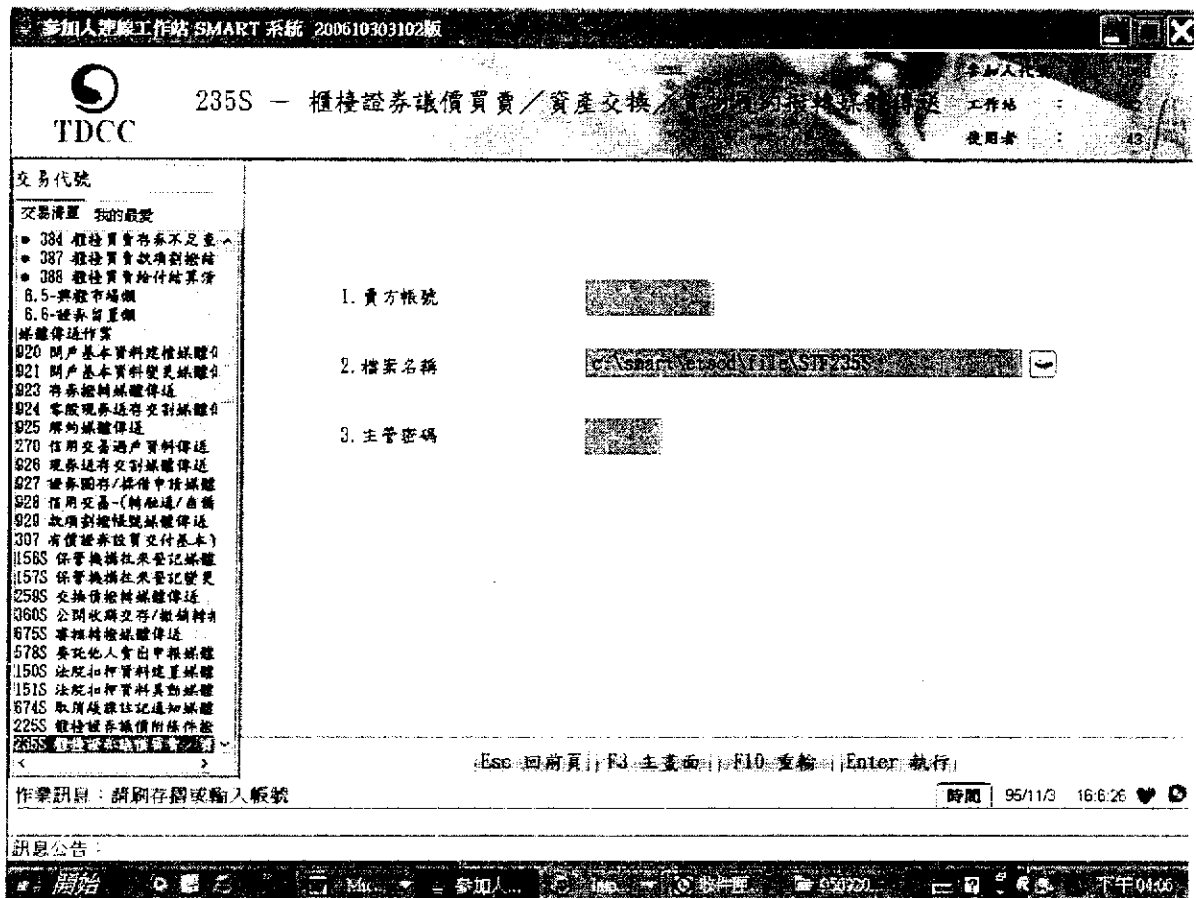
說明：(1)提供櫃檯證券議價買賣/資產交換/實物履約帳務撥轉。

(2)本項交易不得以斷線方式處理。

操作順序：

(1)按交易代號——‘235S’

(2)顯示幕顯示以下畫面



(3)依下列方法操作

序 號	作 業 指 示	操 作 方 式 說 明	長 度
1	【賣方帳號】	刷存摺磁條(無摺戶鍵入帳號)	11 位
2	【檔案名稱】	鍵入裝置名稱及檔案名稱	20 位
3	【主管密碼】	刷入主管卡	2 位
		使用空白連續報表紙	

# 臺灣集中保管結算所

## 檔案說明

系統名稱	證券存託連線作業系統	檔案識別代碼	STF235S	頁次	1/1
檔案名稱	櫃檯證券議價買賣/資產交換/實物履約撥轉媒體傳送	檔案長度	65	填表日期	95/09/20

序號	欄位名稱	性質	長度	備註
1	序號	9	7	每個檔案由 0000001 編起，每筆資料加 1，按序編排
2	交易代號	9	3	235
3	賣方帳號	X	11	
4	買方帳號	X	11	
5	證券代號	X	6	
6	交易數額	X	13	右靠左補零
7	單據編號	X	6	左靠右補空白，無資料時全部為零
8	原交易日期	9	6	無資料時全部為零
9	交易類別	X	1	'0'買賣斷、資產交換、結構型商品履約及議約型權證實物履約 '1'附條件賣出 '2'附條件賣還 '5'附條件撥轉
11	上傳控制碼	X	1	固定為'0'

“0”可轉債買賣斷、資產交換、結構型商品作業實物履約、議約型權證實物履約等轉帳。

“1”、“2”僅限附條件交易使用。

“5”附條件撥轉限證券商買賣待交割帳戶與保管機構之保管劃撥帳戶間附條件餘額轉帳使用。

項目：議價買進交易/資產交換/實物履約撥入明細資料查詢——(236)

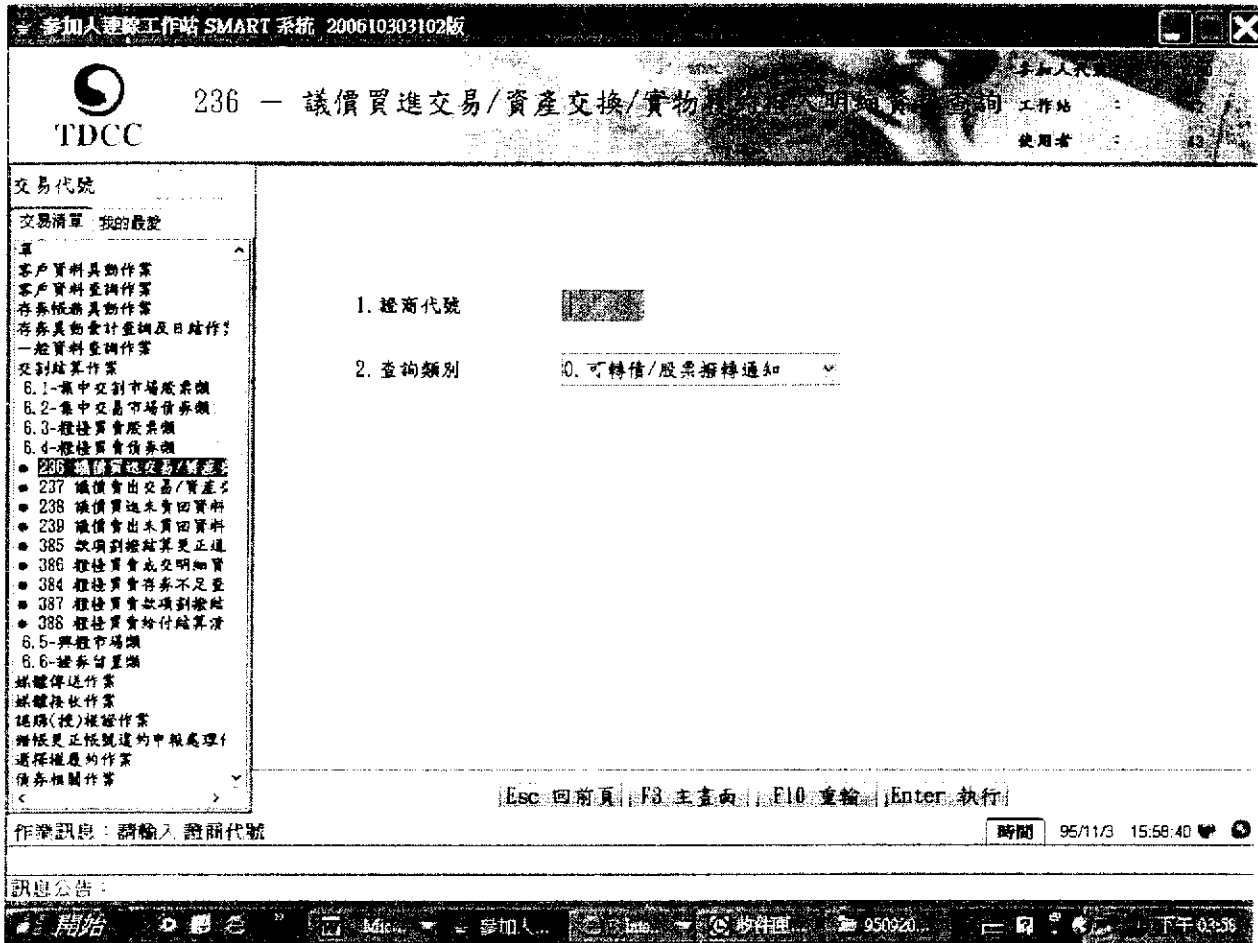
說明：(1)參加人欲查詢議價證券買進/資產交換/實物履約撥入明細資料時用。

(2)本項交易不得以斷線方式處理。

操作順序：

(1)按交易代號——‘236’

(2)顯示幕顯示以下畫面



(3)依下列方法操作

序 號	作 業 指 示	操 作 方 式 說 明	長 度
1	【 證商代號 】	鍵入證券商代號	4 位
2	【 查詢類別 】	鍵入查詢類別	1 位

項目：議價賣出交易/資產交換/實物履約撥出明細資料查詢——(237)

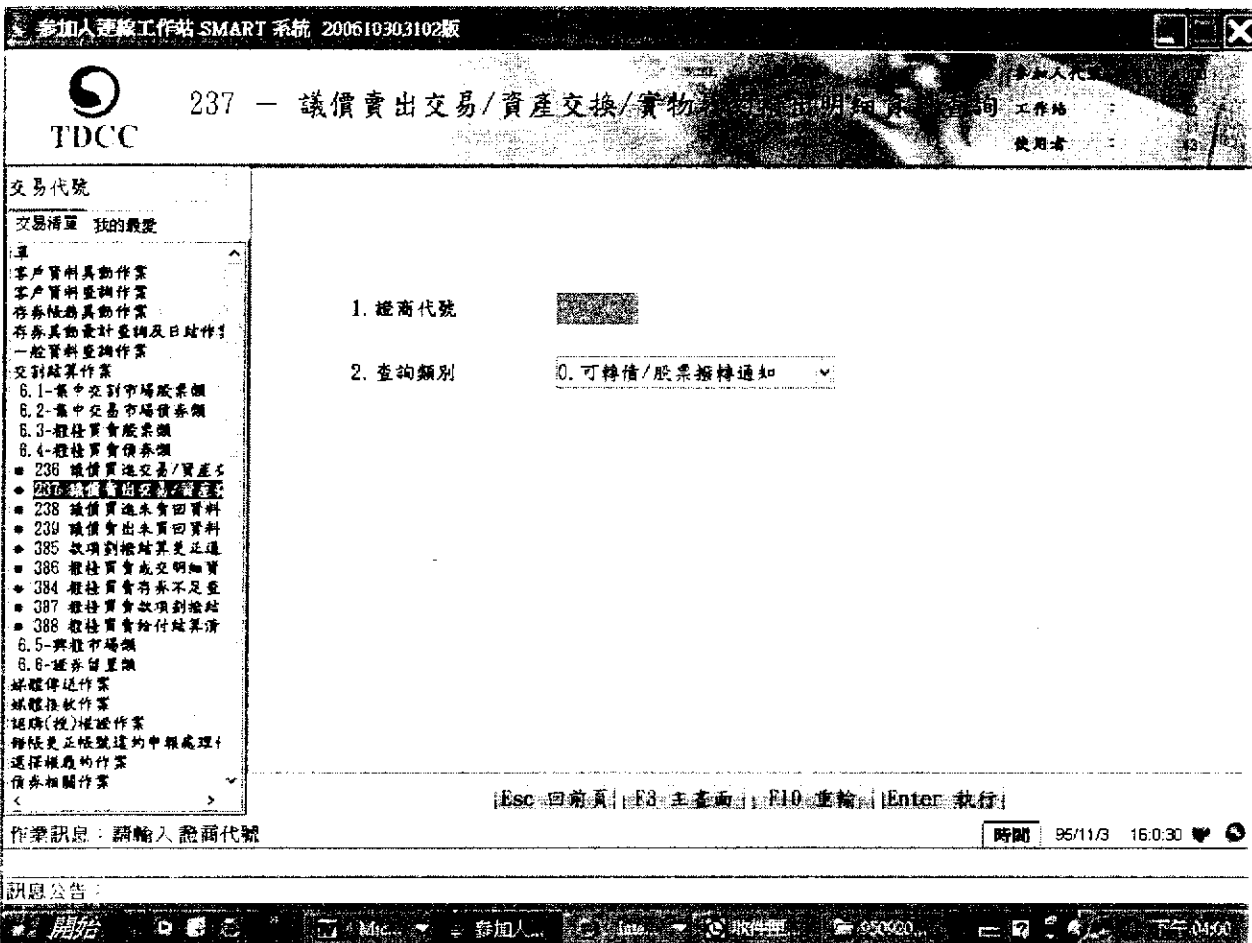
說明：(1)參加人欲查詢議價證券賣出/資產交換/實物履約撥出資料時用。

(2)本項交易不得以斷線方式處理。

操作順序：

(1)按交易代號——‘237’

(2)顯示幕顯示以下畫面



(3)依下列方法操作

序 號	作 業 指 示	操 作 方 式 說 明	長 度
1	【 證商代號 】	鍵入證券商代號	4 位
2	【 查詢類別 】	鍵入查詢類別	1 位